

# Glomerulopatía membranosa

## ¿Qué es la glomerulopatía membranosa?

La **glomerulopatía membranosa** es una enfermedad de los riñones que resulta en proteína en la orina (**proteinuria**).

La glomerulopatía membranosa es causada por depósitos inmunes que causan lesiones en el riñón.

## ¿Cuáles son los signos y síntomas de la glomerulopatía membranosa?

Los signos y síntomas más frecuentes de la glomerulopatía membranosa son:

- Proteína en la orina (**proteinuria**)
- Hinchazón de pies y piernas (**edema**)

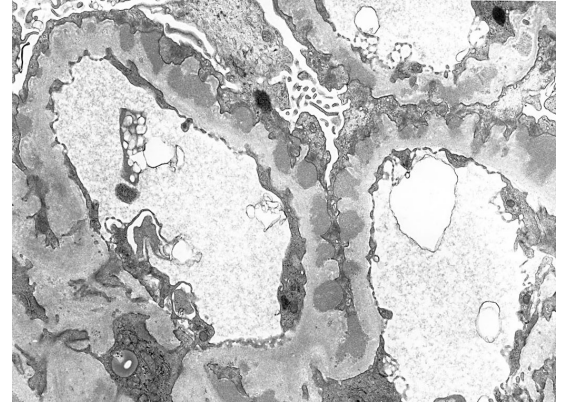
## ¿Qué causa la glomerulopatía membranosa?

Algunos casos de glomerulopatía membranosa no tienen causa conocida.

La mayoría de los casos de glomerulopatía membranosa tienen una causa identificable.

Las causas conocidas incluyen:

- Anticuerpos contra el riñón
- Enfermedades autoinmunes (como el lupus)
- Infecciones
- Medicamentos y drogas ilícitas
- Tumores



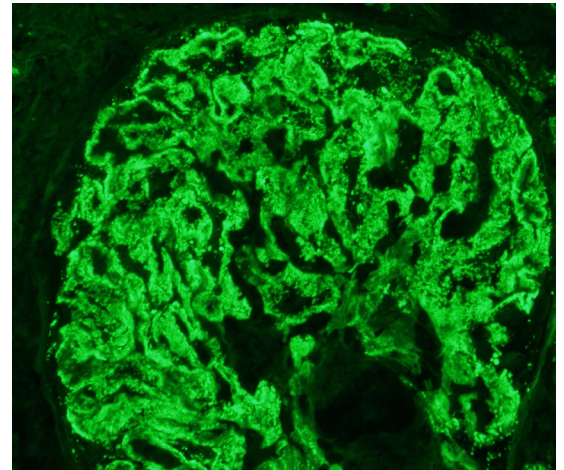
Depósitos inmunes en la biopsia de riñón por microscopía electrónica

## ¿Cómo se diagnostica la glomerulopatía membranosa?

La **biopsia renal** es la única manera para diagnosticar la glomerulopatía membranosa porque otras enfermedades de los riñones producen síntomas y anomalías en los análisis de laboratorio similares.

## ¿Por qué es importante diagnosticar la glomerulopatía membranosa?

Muchas enfermedades de los riñones causan proteinuria, pero pueden tener un tratamiento diferente al de la glomerulopatía membranosa. Con un diagnóstico de glomerulopatía membranosa el médico puede identificar la causa en su caso.



Depósitos inmunes en la biopsia de riñón

## ¿Es necesario hacer más pruebas?

El médico puede ordenar pruebas en orina o sangre. Algunas pruebas incluyen la medición de anticuerpos contra el riñón, como **PLA2R** y **THSD7A**. Estas pruebas se pueden usar para monitorear la respuesta al tratamiento.

## ¿Qué le sucede a un paciente que tiene glomerulopatía membranosa?

- Algunos pacientes pueden mejorar sin tratamiento
- Algunos pacientes responderán al tratamiento
- Algunos pacientes tendrán proteinuria durante muchos años
- Algunos pacientes desarrollan insuficiencia renal y necesitan diálisis o trasplante de riñón