

# Glomeruloesclerosis focal y segmentaria (FSGS)

## ¿Qué es la glomeruloesclerosis focal y segmentaria?

La glomeruloesclerosis focal y segmentaria (frecuentemente abreviada como **FSGS**) es una enfermedad de los riñones. Es una de las causas más frecuentes de proteína en la orina (proteinuria).

## ¿Cuáles son las señales y los síntomas de la FSGS?

Las señales y los síntomas más frecuentes de la FSGS son:

- Proteína en la orina (**proteinuria**)
- Hinchazón de pies y piernas en algunos pacientes (**edema**)
- Presión alta en algunos pacientes (**hipertensión**)

## ¿Qué causa la FSGS?

La mayoría de los casos de FSGS no tienen una causa conocida.

En algunos casos, la FSGS puede ser genética y puede afectar a varios familiares. Otras causas conocidas de la FSGS incluyen:

- Medicamentos y drogas ilícitas
- Infecciones virales
- Obesidad
- Riñones más pequeños de lo normal

## ¿Cómo se diagnostica la FSGS?

Una **biopsia renal** es la única forma de diagnosticar la FSGS porque varias otras enfermedades de los riñones producen síntomas y anomalías de laboratorio similares.

## ¿Por qué es importante diagnosticar la FSGS?

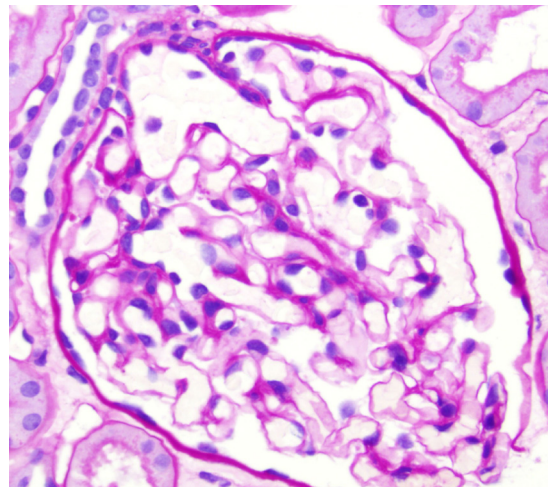
- Muchas enfermedades de los riñones causan proteinuria, pero pueden diferir en el tratamiento de la FSGS
- Un diagnóstico de FSGS puede permitirle a su médico identificar la causa en su caso

## ¿Es necesario hacer más pruebas?

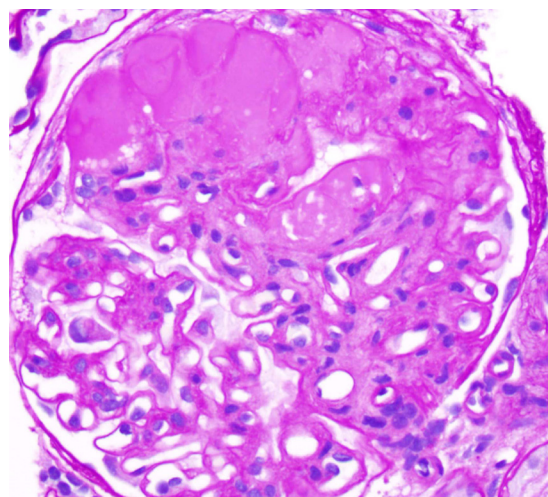
Los pacientes con FSGS pueden tener una causa genética que se puede diagnosticar mediante **pruebas genéticas** en la biopsia renal o con un análisis de sangre.

## ¿Qué le pasa a un paciente con FSGS?

- Algunos pacientes responderán al tratamiento
- Algunos pacientes tendrán proteinuria durante muchos años
- Algunos pacientes desarrollan insuficiencia renal y necesitan diálisis o trasplante de riñón



Glomérulo normal



Glomérulo FSGS