

Nefropatía por IgA

¿Qué es la nefropatía por IgA?

La **nefropatía por IgA** es una de las causas más frecuentes de enfermedades de los riñones.

En la nefropatía por IgA, una forma anormal de IgA (abreviatura de inmunoglobulina A, un anticuerpo) se deposita en el riñón y causa lesiones.

¿Cuáles son las señales y los síntomas de la nefropatía por IgA?

En algunos casos, la nefropatía por IgA puede no tener síntomas.

La señal o el síntoma más frecuente es sangre en la orina (**hematuria**). La hematuria puede ser una pequeña cantidad y solo detectarse mediante un análisis de orina, o puede ser visible en la orina. Otras señales y síntomas pueden incluir:

- Presión alta (**hipertensión**)
- Proteína en la orina (**proteinuria**)
- Hinchazón de los pies (**edema**)

¿Qué causa la nefropatía por IgA?

En algunos pacientes, se desconoce la causa de la nefropatía por IgA. Las causas conocidas de nefropatía por IgA incluyen:

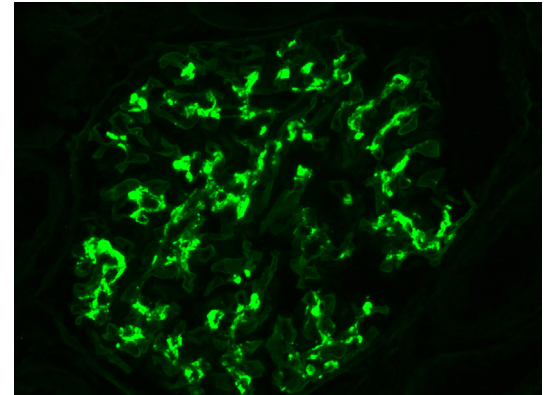
- Infección
- Enfermedad del hígado
- Enfermedad gastrointestinal

¿Cómo se diagnostica la nefropatía por IgA?

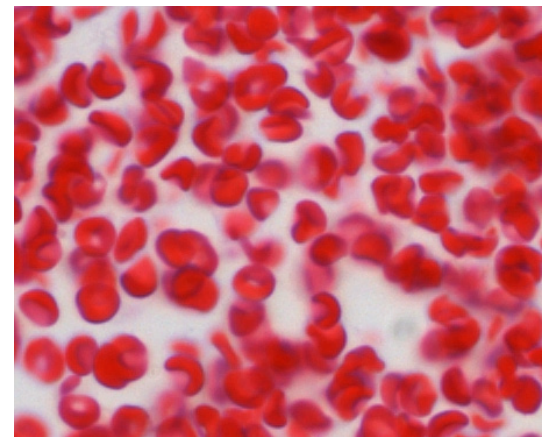
Una **biopsia renal** es la única forma de diagnosticar la nefropatía por IgA porque otras enfermedades de los riñones producen síntomas y anomalías de laboratorio similares.

¿Qué le pasa a un paciente con nefropatía por IgA?

- Algunos pacientes pueden mejorar sin tratamiento
- Algunos pacientes pueden responder al tratamiento
- Algunos pacientes tendrán hematuria o proteinuria durante muchos años
- Algunos pacientes desarrollarán insuficiencia renal y necesitarán diálisis o trasplante de riñón



Depósitos de IgA en la biopsia renal



Se pueden ver glóbulos rojos en la orina